

VAR GÅR GRÄNSERNA MELLAN
EFFEKTIV ORDINARIE UNDERVISNING,
EXTRA ANPASSNINGAR
OCH SÄRSKILT STÖD?

HUR KAN VI IDENTIFIERA ELEVENS STYRKOR, SVÅRIGHETER
OCH KUNSKAPSUTVECKLING?

ALLA ELEVER HAR RÄTT TILL LEDNING OCH STIMULANS.
VAD BETYDER DET RENT PRAKTISKT?

EXTRA ANPASSNINGAR ELLER SÄRSKILT STÖD
HUR VÄLJER VI RÄTT INSATSER?

FRYSHUSET

GYMNASIUM



EST. MMXIII

Rebel Learners

THE REBELS ARE NOT WHAT THEY SEEM

FÖR DIG SOM SKA VÄLJA GYMNASIESÄRSKOLA

GYMNASIESÄRSKOLEMÄSSAN

ONSDAG 3/10-18 KLOCKAN 12-18 PÅ FRYSHUSET

UTSTÄLLARE

BERGA NATJRBRLKSGYMNASIUM - FOUCALITGYMNASIET - FRYSHUSETS GYMNASIUM
GYMNASIEANTAGNINGEN - GYMNASIESÄRSKOLA.SE - HABILITERING OCH HÄLSA
HAGA V P - HÄGGVIKS GYMNASIUM - JÄRFÄLLA GYMNASIESÄRSKOLA
KUNG SAGA GYMNASIUM - MIN SKOLA ÖSTERMÄLM & NORSBORG
MO GÅRD GYMNASIESÄRSKOLA - NACKA GYMNASIUM
OPALEN, GHILLSKA GYMNASIET - PICTUREMYLIFE
RIKSFÖRBUNDET FUB - RIKSÄPPLET - EALTÄSKOLAN
STOCKHOLMS STADS GYMNASIESÄRSKOLOR: Lindenparkens gymnasiesärskola,
S: Eriks gymnasiesärskola, Spånga gymnasium, Stockholms byggtekniska gymnasium
Stockholms hotell- och restaurang - SÄGBÄCKSGYMNASIET - TULLÅNGSGYMNASIET
TYRESÖ GYMNASIESÄRSKOLA - YACKSTANÄS - ÖSTRA GYMNASIET

ARRANGÖR.

FRYSHUSET
GYMNASIUM

FÖR MER INFORMATION: [HTTP://WWW.FRYSHUSET.SE](http://www.fryshuset.se) ELLER PÅ TEL: 08-709 00 00



EN SKOLA FÖR ALLA?



Bildkälla: https://sv.wikipedia.org/wiki/Fil:Sodra_Latins_gymnasium.JPG

SYFTET MED SKOLA?

1 KAP §4

UTBILDNINGEN INOM SKOLVÄSENDET SYFTAR TILL ATT BARN OCH ELEVER SKA INHÄMTA OCH UTVECKLA KUNSKAPER OCH VÄRDEN.

DEN SKA FRÄMJA ALLA BARNES OCH ELEVERS UTVECKLING OCH LÄRANDE SAMT EN LIVSLÅNG LUST ATT LÄRA.

SAMHÄLLSUPPDRAGET

“SKOLAN UPPGIFT ÄR ATT LÅTA ATT VARJE ENSKILD INDIVID FINNA SIN UNIKA EGENART OCH DÄRIGENOM KUNNA DELTA I SAMHÄLLSLIVET”

Lgr11, Lsär11, GY11, GySär13

JONAS.MONSEN@GMAIL.COM

EN SKOLA FÖR ALLA

LGR 80

LPO-94

CARLBECKSKOMMITÉN 2001

LGR -11/LSÄR 11

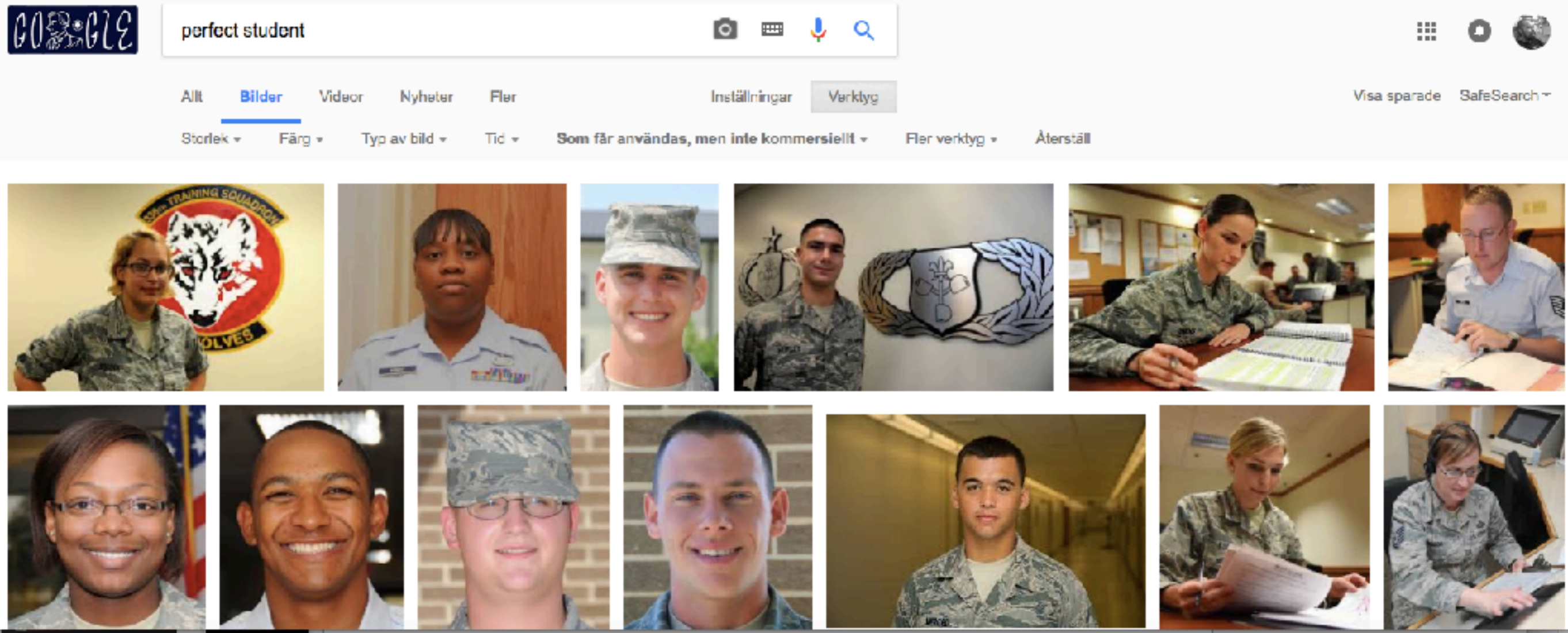
GY11/ GYSÄR-13

SKOLLAGEN 1 KAP 3§

JANUARIAVTALET:

"INKLUDERINGSTANKEN HAR GÅTT FÖR LÅNGT: GÖR
DET LÄTTARE ATT FÅ SÄRSKILT STÖD I MINDRE
UNDERVISNINGSGRUPP"
(UPPDRAG TILL SKOLVERKET HÖSTEN 2019).

THE PERFECT STUDENT?



**HUR KAN VI IDENTIFIERA
ELEVENS STYRKOR,
SVÅRIGHETER OCH
KUNSKAPSUTVECKLING?**

FYSISKT FUNKTIONSNEDSATTA

ADHD

OCD

TRÖTTHET

PSYKISKA
SJUKDOMAR

NORMAL-
BEGÅVADE

SVAGT
TEORETISKT
TÄNKANDE

LÄTTARE
FÖR
TEORETISKT
TÄNKANDE

SÄRSKOLA

SÄRBEGÅVNING

SYNNEDSATTA

HÖRSELNEDSATTA

ASD

DILEMMAT VI HAR I SKOLAN



FÖRHÅLLNINGSSÄTT TILL ELEVEN

PUNKTUELLA FÖRHÅLLNINGSSÄTTET



RELATIONELLA FÖRHÅLLNINGSSÄTTET



OUPPFOSTRAD

PROBLEM

LIVLIG

OKUNNIG



STÖKIG

<https://www.flickr.com/photos/pucciphoto/150495839>

RÖRIG

GLAD

SPÄNNANDE

HUR SER VI PÅ ELEVEN?

UTVECKLINGSSTÖRD

HANDIKAPPAD



Bildkälla: <https://www.flickr.com/photos/pucciphoto/150495839>

FUNKTIONSHINDRAD

FUNKTIONSNEDSATT

VILKET BEGREPP ANVÄNDER NI NÄR NI
DISKUTERAR ELEVERNAS AVVIKELSER?

BRIST ELLER FUNKTION?

BRISTPERSPEKTIV

VÄNDA PERSPEKTIVEN

FUNKTIONSFÖRMÅGA

Showgren 2013

JONAS.MONSEN@GMAIL.COM

FUNKTIONSFÖRMÅGA

VAD KAN EN INDIVID?

VAD KAN INDIVIDEN GÖRA FÖR ATT
ÖKA SIN FUNKTIONSFÖRMÅGA?

VAD KAN JAG GÖRA FÖR ATT HJÄLPA DEN
INDIVIDEN ATT ÖKA SIN FUNKTIONSFÖRMÅGA?

Showgren, K: A. (2013)

**ALLA ELEVER HAR RÄTT
TILL LEDNING OCH
STIMULANS.**

**VAD BETYDER DET RENT
PRAKTISKT?**

SJÄLVBILD ADHD

STIGMA

EN MAJORITET AV UNGDOMARNA UPPLEVDE MOBBING FÖR DERAS BETEENDE, VILKET PÅVERKADE DERAS SJÄLVBILD OCH SJÄLVFÖRTROENDE

STIGMATISERINGEN BEDROG TILL EN KÄNSLA AV UPPGIVENHET

JAG BARA RÅKADE...

Bessing & Mehta, 2013

JONAS.MONSEN@FRYSHUSET.SE

SJÄLVBILD ASD

BESKRIVER SIG SJÄLVA SOM SOCIALT TILLBAKADRAGNA OCH INÅTVÄNDA, FÅR MYCKET FEEDBACK KRING DERAS BETEENDE OCH DETTA KAN VARA EN BIAS.

INDIVIDER MED ASD ÄR MEDVETNA OM SINA SVÅRIGHETER, MEN HAR EN TENDENS ATT ÖVERVÄRDERA SIG SJÄLVA.

INDIVIDER MED ASD ÄR DE SOM HAR NYCKELN TILL HUR EN SKA FÖRHÅLLA SIG TILL DEM

ANDRA MED ASPERGERS, KAN VÄL INTE JAG VETA?

Schriber, Robins and Solomon, 2014

JONAS.MONSEN@FRYSHUSET.SE

VAD ÄR VANLIG UNDERVISNING?

EXEKUTIVA
FÖRMÅGORNA

PLANERAS UNDERVISNINGEN SOM
ETT STÖD FÖR ELEVERNAS
UTVECKLING?

BRED PLANERING

HUR MÅNGA GÅNGER FÅR ELEVERNA
TRÄNA PÅ FÖRMÅGORNA?

NORMEN
ELLER
AVVIKELSEN

ANPASSAS UNDERVISNINGEN TILL ALLA
BEHOV OCH FÖRUTSÄTTNINGAR?

MASTERFUL CLASSROOM MANAGERS

FÖRUTSÄTTNING FÖR LYCKAD INKLUDERING

SKAPAR UPPGIFTER UTIFRÅN ELEVERNAS ERFARENHETER OCH GER MÖJLIGHET ATT SNABBT ANVÄNDA NYA FÖRMÅGOR

TROR PÅ ELEVERNAS FÖRMÅGOR OCH ÄR SKICKLIGA PÅ ATT GE ADEKVAT STÖD VID RÄTT TILLFÄLLE

REFLEKTERANDE OCH MEDVETNA OM ATT UPPGIFTERNA FUNGERAR OLIKA HOS OLIKA ELEVER

Tjernberg & Mattson, 2014

JONAS.MONSEN@FRYSHUSET.SE

**SKAPAR UPPGIFTER UTIFRÅN
ELEVERNAS ERFARENHETER OCH
GER MÖJLIGHET ATT SNABBT
ANVÄNDA NYA FÖRMÅGOR**

Tjernberg & Mattson, 2014

JONAS.MONSEN@GMAIL.COM

KONST OCH KULTUR

ESTETISK KOMMUNIKATION 1 & 2, MINNESMONUMENT



MEMORY WOUND

https://sv.wikipedia.org/wiki/Fil:Logotyp_SVT_Play.png

ESTETISK KOMMUNIKATION

1. KUNSKAPER OM ESTETISKA UTTRYCKSMEDEL SOM KOMMUNIKATIVA PROCESSER.
2. FÖRMÅGA ATT TOLKA BUDSKAP I OLIKA FORMER AV ESTETISK KOMMUNIKATION.
3. FÖRMÅGA ATT ANVÄNDA METODER OCH TEKNIKER FÖR KOMMUNIKATION MED ESTETISKA UTTRYCKSMEDEL.
4. FÖRMÅGA ATT UTFÖRA ARBETSUPPGIFTER INOM ESTETISKA OCH SKAPANDE VERKSAMHETER PÅ ETT ETISKT SAMT SÄKERT SÄTT.

KONST OCH KULTUR, ESTETISK KOMMUNIKATION 1 & 2, MINNESMONUMENT

MINNESMÄRKESUPPGIFT

Du ska skapa ett minnesmonument till något positivt som du varit med om. Det ska vara ett offentligt konstverk som ska stå på en allmän plats.

Beskriv ditt minnesmärke: Det ska vara en buckla från aiks sm-guld

Vilken konstform ska du använda dig av?

Var ska den stå? aik till sm-guldet 2018.

Ska det väcka några kollektiva minnen? När aik tog sm-guld

När en skapar konstverk kan en göra en miniatyr/modell.

Vad behöver du för material till denna? Det jag behöver är något som som är runt som en fotboll och sen någon slags form som den ska stå på.

Vad ska konstverket väcka:

- Intellektuellt:
- Känslomässigt: man ska känna sig glad när man ser den
- Visuellt:

MINNESMONUMENT



Källa: <https://pixabay.com/sv/photos/usa-new-york-9-11-memorial-2778381/>



https://commons.wikimedia.org/wiki/File:Gravitational_Ripples_monument_in_Royal_Djurg%C3%A5rden,_Stockholm,_Sweden.jpg



https://sv.wikipedia.org/wiki/Fil:Estonia_minnesv%C3%A5rd,_koordinater.jpg

KONST OCH KULTUR ESTETISK KOMMUNIKATION 1 & 2, MINNESMONUMENT



**TROR PÅ ELEVERNAS FÖRMÅGOR
OCH ÄR SKICKLIGA PÅ ATT GE
ADEKVAT STÖD VID RÄTT TILLFÄLLE**

Tjernberg & Mattson, 2014

JONAS.MONSEN@GMAIL.COM

novellen om den pojken som förlorade sin bästa kompis

DET VAR EN GÅNG FÖR LÄNGE SEDAN EN POJKE SOM HETTE BILL. HAN VAR VÄLDIGT SMART OCH HAN HADE EN KOMPIS SOM HETTE

KIM. **MEN EN DAG FÖR SVAN KIM. SAMMA DAG SOM KIM FÖRSVANN SÅ GICK BIL UT OCK BÖRJADE LETA EFTER SIN BÄSTA KOMPIS. MEN HAN HITTADE INTE HONOM NÅGON STANS.**

EFTER BILL HADE LETAT FÄRDIGT SÅ VAR HAN PÅ VÄG HEM. MEN PÅ VÄGEN HEM SÅG HAN KIM SITTA VID ETT TRÄD MED SIN PAPPAS MOTORCYKEL OCH EN VASS GREN I MAGEN. KIM SPRANG FRAM TILL SIN BÄSTA KOMPIS FÖR ATT KOLLA SÅ HAN FORT FARANDE LEVDE. MEN NÄR HAN HADE KOLLAT SÅ KOM HAN FRAM TILL ATT SIN BÄSTA KOMPIS VAR DÖD. NÄR HAN FICK REDA PÅ DET SÅ TOG HAN SITT EGNA LIVE MED SAMMA VASSA GREN.

slut

KANONBRA BAS SOM EN NOVELL. DU HAR GJORT ETT JÄTTEBRA JOBB I HUR DU HAR UTVECKLAT DITT SKRIVANDE, FÄRRE STAVFEL OCH MINDRE SÄRSKRIVNINGAR.

STOR BOKSTAV/LITEN BOKSTAV

STAVFEL

SÄRSKRIVNING, DET SKA VARA ETT ORD.

**REFLEKTERANDE OCH MEDVETNA OM
ATT UPPGIFTERNA FUNGERAR OLIKA
HOS OLIKA ELEVER**

Tjernberg & Mattson, 2014

JONAS.MONSEN@GMAIL.COM

FAKTATEXTER:
CITRONHAJAR, THE
FOOO, PAUL RODRIGUEZ
JR

ARTIKLAR:
THE FOOO, DROGER,
LISA AJAX

NOVELLER:
THE FOOO, OM
SÄRSKOLAN OCH
UTANFÖRSKAPET

POESI:
KÄRLEK, NORMALITET
OCH THE FOOO

Känslan när min magister säger att jag är lika duktig på dikter som den kända William Wordsworth en känd poet från England 😊 Och när min magister jämn för mig med han att jag är lika duktig som han! känns skit bra känner mig stolt 😊 <33 — 😊 kände sig stolt.



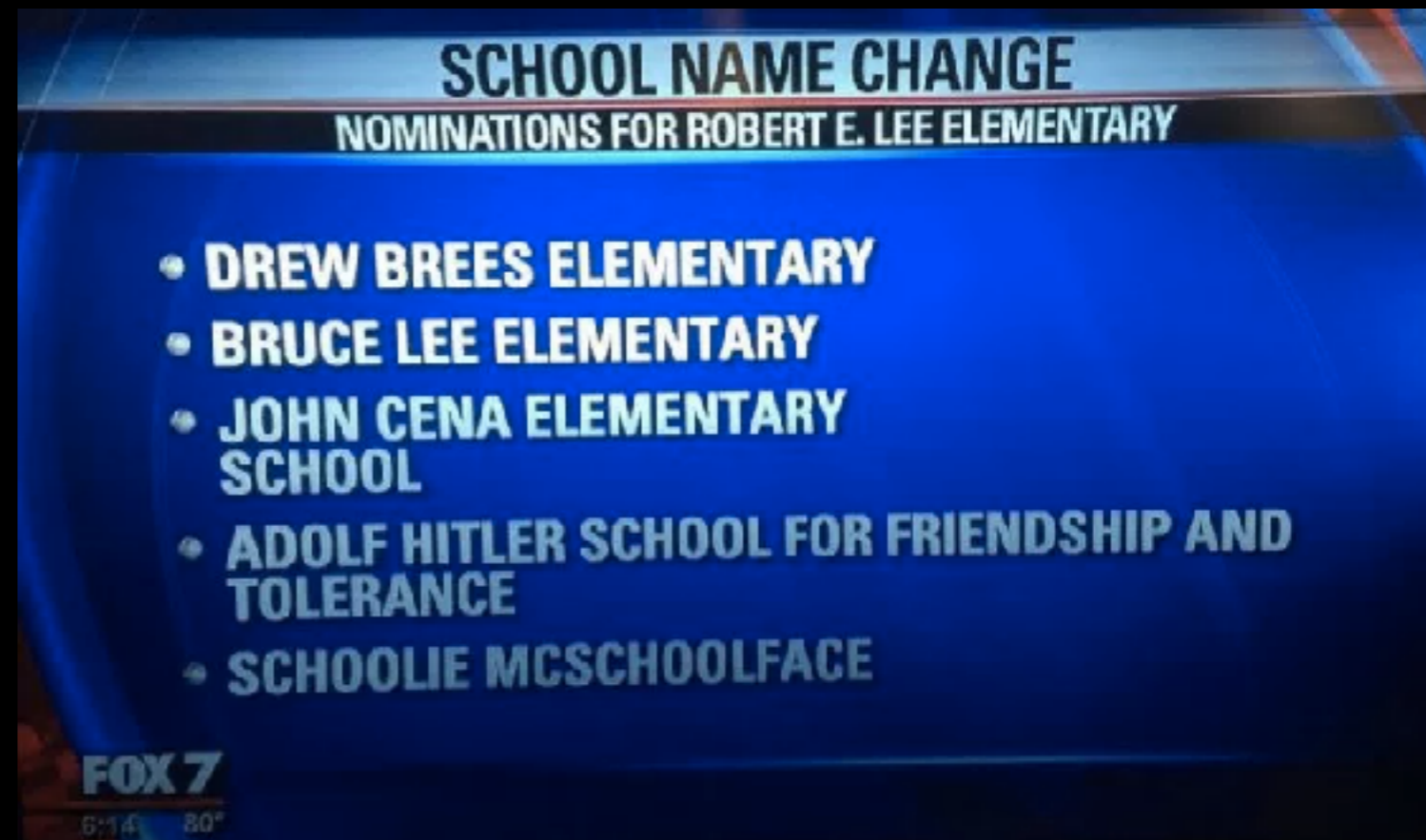
[Gilla](#) · [Kommentera](#) · [Dela](#)

Bildkälla Wikicommons

TILLÅTANDE KLASSRUM

LÄRARNA ÄR DE SOM SKAPAR
KLASSRUMSKLIMAT MED EN
NATURLIG ACCEPTANS FÖR
AVVIKELSER

ELEVERNA INVOLVERADE
I PROCESSEN



<http://metro.co.uk/2016/04/24/of-course-schoolie-mcschoolface-is-a-suggested-name-for-a-school-5837268/>

Tjernberg & Mattson, 2014

JONAS.MONSEN@GMAIL.COM

FORMELLT

KLASSRUMMET

INFORMELLT

MATSALEN

PROMENAD

SIMHALLEN

MUSEUM

VÄNTA PÅ TAXI

RAST

KORRIDOREN

HOS VAKTMÄSTAREN

FRUKOST

DET INFORMELLA KAN BARA BLI PLUS

EFTER AV SLUTAT ARBETSOMRÅDE

ELEVEN VISAR FÖRVÄNTAT
KUNNANDE

ELEVEN VISAR ATT DEN
INTE LÄRT SIG DET
FÖRVÄNTADE

ELEVEN VISAR ANNAT
KUNNANDE



MITT ANSVAR ATT
REFLEKTERA OM HUR VI
KAN FÖRÄNDRA SÅ ATT
ELEVEN LÄR SIG



OM ETT TRÄD FALLER I
SKOGEN...



ALL KUNSKAP ÄR BRA.
HITTA I ANDRA ÄMNINGEN

NORMSTRÄVARE

JU NÄRMARE EN PERSON UPPLEVER SIG LIGGA
NORMEN, DESTO MER KÄMPAR DEN FÖR ATT BLI EN
DEL AV NORMEN

ATT DÖLJA SINA SVAGHETER BLIR DET ENDA SOM
RÄKNAS

Brown, Dodd och Vetere (2009)

JONAS.MONSEN@GMAIL.COM

HUR SKA VI LYCKAS MED ALLT DETTA?

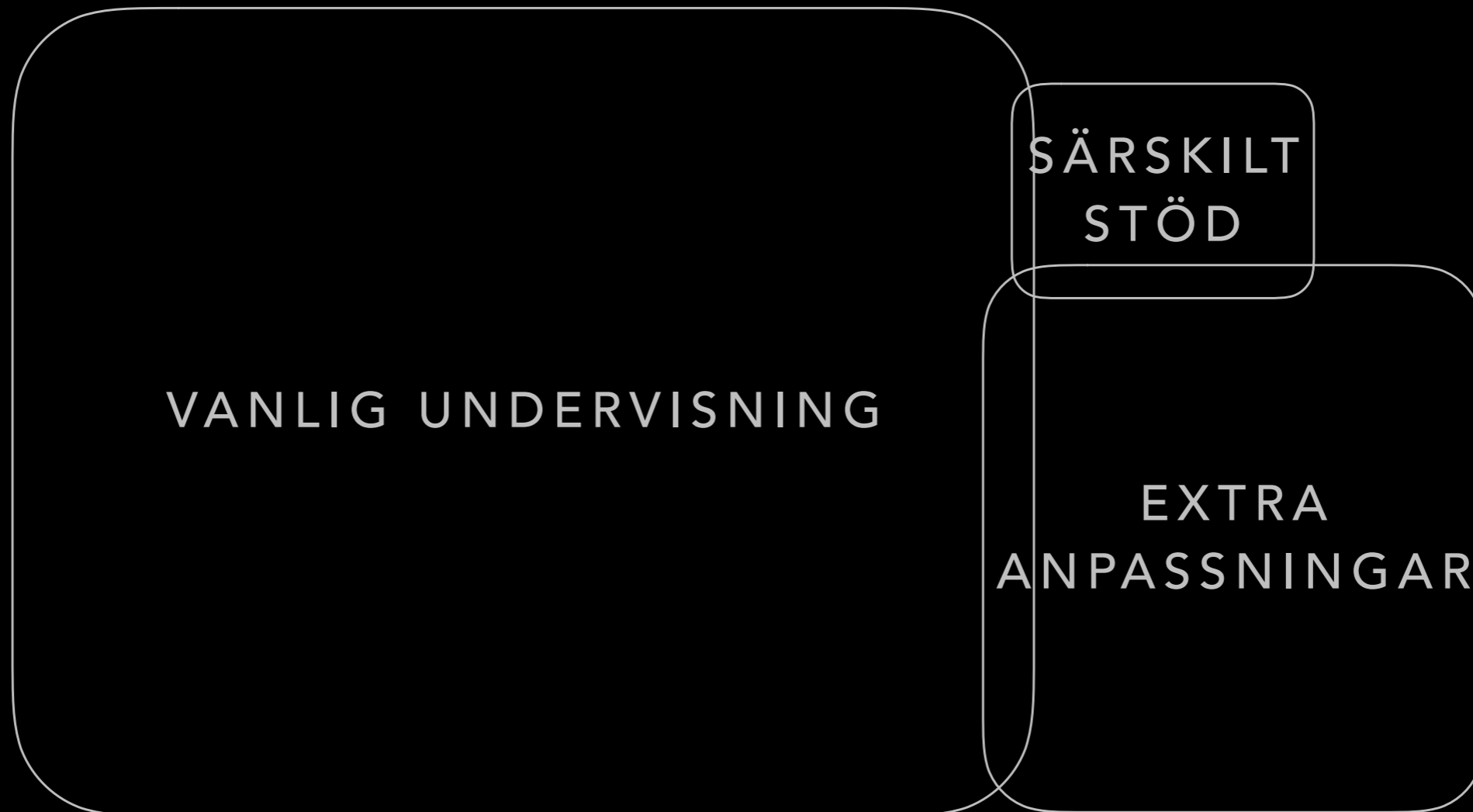
DEN
PROFESSIONELLA
RELATIONEN

**EXTRA ANPASSNINGAR
ELLER
SÄRSKILT STÖD**

HUR VÄLJER VI RÄTT INSATSER?

[HTTPS://WWW.YOUTUBE.COM/WATCH?V=BGROITWKBHU](https://www.youtube.com/watch?v=BGROITWKBHU)

VART GÅR GRÄNSEN MELLAN UNDERVISNING, EXTRA ANPASSNINGAR OCH SÄRSKILT STÖD?



VANLIG UNDERVISNING
EXTRA ANPASSNING
SÄRSKILT STÖD

Skrivmall: NOVELL

Titel	<i>Vad ska din novell heta? (Kan med fördel bestämmas efter att du skrivit berättelsen).</i>
Inledning	<i>I inledningen är det viktigt med ett tydligt anslag. Gör läsare nyfiken på fortsättningen.</i>
Presentation	<i>Här visar du dina karaktärer och hur de hänger ihop med varandra</i>
Fördjupning	<i>Du visar på hur karaktärerna hänger ihop och fördjupar det som händer.</i>
Upptäckning	<i>Det blir mer intensivt. Huvudkaraktären utmanas än mer och utvecklas mer som karaktär. ibland går det också lite sämre för hen.</i>
Vändpunkt	<i>Något avgörande händer, det vänder mot en lösning. Karaktärerna kan inte vända tillbaka.</i>
Avslutning	<i>Berättelsen får en lösning och avslutas.</i>

PERSONAL UPPMÄRKSAMMAR ATT EN
ELEV RISKERAR ATT INTE UPPNÅ DE
STIPULERADE MÅLEN



EXTRA ANPASSNINGAR SÄTTS
SKYNDSAMT IN AV
UNDERVISANDE LÄRARE

EXTRA ANPASSNINGAR

KOMPENSATORISKA

MILJÖ

DIDAKTISKA

INDIVID

GRUPP

ORGANISATION

Förhållningssättet styr



HUR VET VI ATT VI GÖR RÄTT?

FUNKAR DET?

ANALYSER, FÖRÄNDRA OCH FÖRBÄTTRA.
HELA TIDEN SKRUVA OCH FÖRBÄTTRA

PERSONAL UPPMÄRKSAMMAR ATT EN
ELEV RISKERAR ATT INTE UPPNÅ DE
STIPULERADE MÅLEN



EXTRA ANPASSNINGAR SÄTTIS
SKYNDSAMT IN AV
UNDERVISANDE LÄRARE



ELEVENS BEHOV AV STÖD
TILLGODOSES AV EXTRA
ANPASSNINGAR

EXTRA ANPASSNINGAR

3 KAP 5 §

INOM RAMEN FÖR DEN ORDINARIE UNDERVISNINGEN

STÖDET SKA GES MED UTGÅNGSPUNKT I ELEVEN S UTBILDNING
I DESS HELHET, OM DET INTE ÄR UPPEBART OBEHÖVLIGT.

PERSONAL UPPMÄRKSAMMAR ATT EN
ELEV RISKERAR ATT INTE UPPNÅ DE
STIPULERADE MÅLEN



EXTRA ANPASSNINGAR SÄTTS
SKYNDSAMT IN AV
UNDERVISANDE LÄRARE



EN UTREDNING AV ELEVENS EVENTUELLA
BEHOV AV SÄRSKILT STÖD GENOMFÖRS

UTREDNING AV ELEVENS BEHOV



<https://www.flickr.com/photos/pucciphoto/150495839>

VAD VET VI OM ELEVEN?

ELEVENS SKOLSITUATIONER I
FLERA OLIKA LÄRMILJÖER

VAD FUNGERAR EJ?

VAD FUNGERAR?

VARFÖR?

VARFÖR?

KARTLÄGGA VAD I LÄRMILJÖN SOM
INTE FUNKAR OCH FÖRÄNDRA DET

SPECIALPEDAGOG

REKTOR

LÄRARE

KURATOR

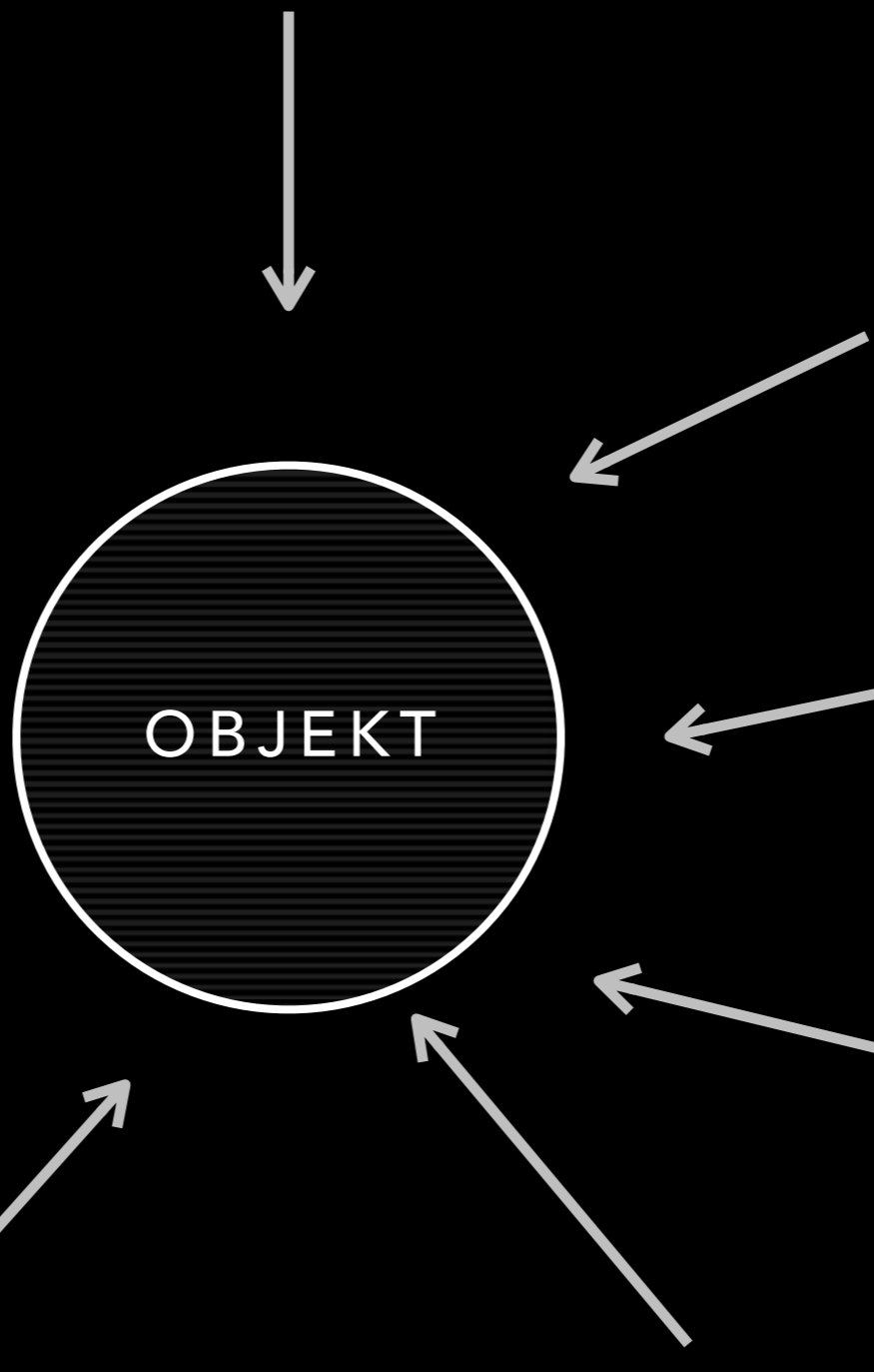
OBJEKT

SKOLSKÖTERSKA

FRITIDSPEDAGOG

MENTOR

VÅRDNADSHAVARE



SPECIALPEDAGOG

REKTOR

LÄRARE

KURATOR

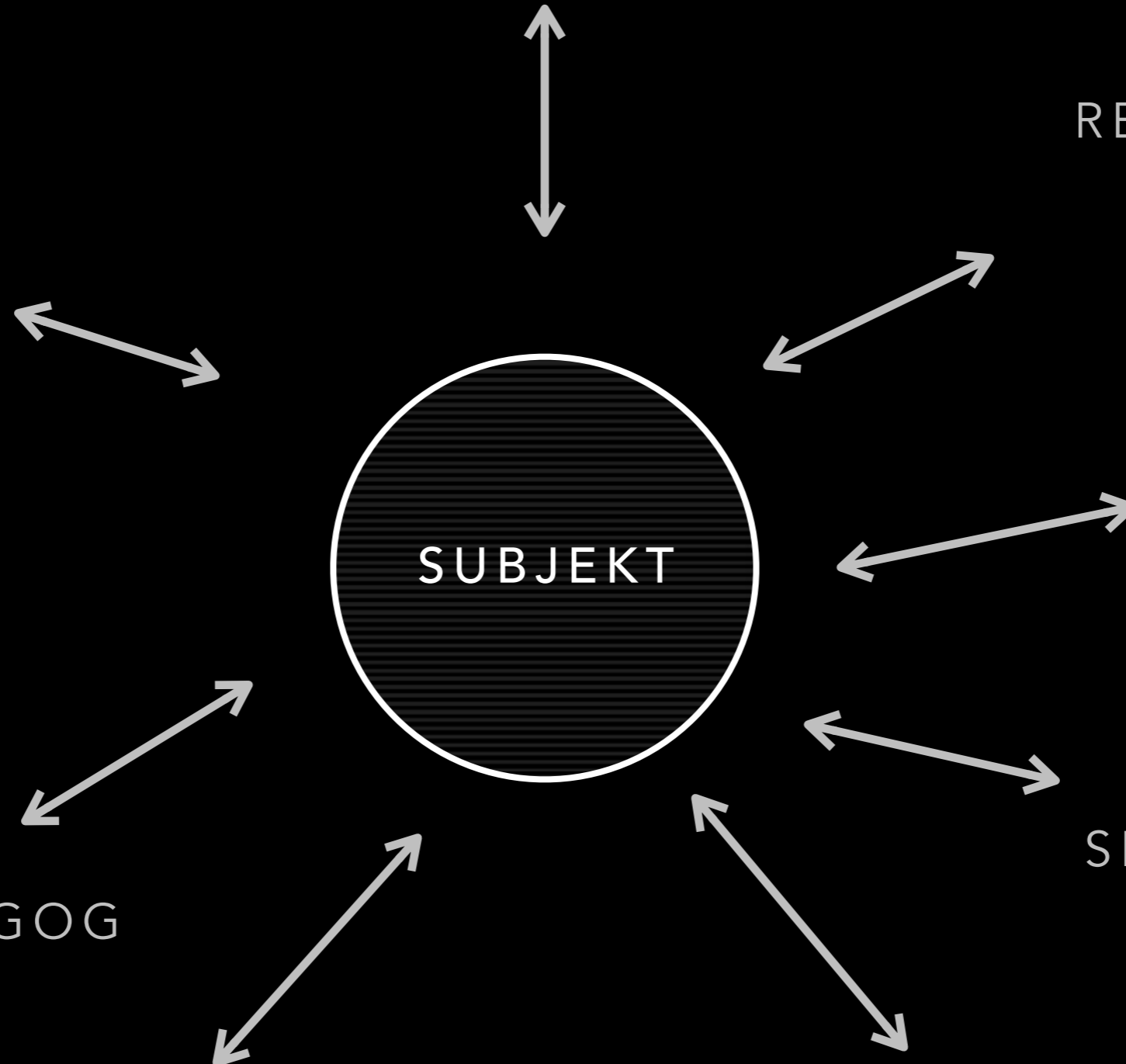
SUBJEKT

SKOLSKÖTERSKA

FRITIDSPEDAGOG

MENTOR

VÅRDNADSHAVARE



LÖSNINGSFOKUSERADE SAMTAL

HUR STÄLLER EN FRÅGOR?

FÖRANKRA EXTRA ANPASSNINGAR
OCH SÄRSKILT STÖD HOS ELEV, VH
OCH UNDERVISANDE LÄRARE

SAMMANFATTA SAMTALET

ANSVARET FÖR DEN ANDRE

VÅR ANALYS UTGÅR ALLTID FRÅN
VÅR KATEGORISERING AV
ELEVENS SVÅRIGHETER

SÄRSKILT STÖD

3 KAP 7 §

OM EN UTREDNING VISAR ATT EN ELEV ÄR I BEHOV AV SÄRSKILT STÖD, SKA HAN ELLER HON GES SÅDANT STÖD.
LAG (2018:749)

3 KAP 8 §

SÄRSKILT STÖD FÅR GES I STÄLLET FÖR DEN UNDERVISNING ELEVEN ANNARS SKULLE HA DELTAGIT I ELLER SOM KOMPLEMENT TILL DENNA. DET SÄRSKILDA STÖDET SKA GES INOM DEN ELEVGRUPP SOM ELEVEN TILLHÖR OM INTE ANNAT FÖLJER AV DENNA LAG ELLER ANNAN FÖRFATTNING.
LAG (2018:1098).

PERSONAL UPPMÄRKSAMMAR ATT EN
ELEV RISKERAR ATT INTE UPPNÅ DE
STIPULERADE MÅLEN



EXTRA ANPASSNINGAR SÄTTS
SKYNDSAMT IN AV
UNDERVISANDE LÄRARE



EN UTREDNING AV ELEVENS EVENTUELLA
BEHOV AV SÄRSKILT STÖD GENOMFÖRS



UTREDNINGEN VISAR ATT ELEVEN ÄR I
BEHOV AV SÄRSKILT STÖD.
ÅTGÄRDSPROGRAM UTARBETAS



ETT ÅTGÄRDSPROGRAM UTARBETAS

SÄRSKILT STÖD

KOMPENSATORISKA

MILJÖ

DIDAKTISKA

BEHOV AV MER TYSTNAD I RUMMET



<https://www.flickr.com/photos/pucciphoto/150495839>



BEHOV AV MER ATT KUNNA RIKTA FOKUS



<https://www.flickr.com/photos/pucciphoto/150495839>

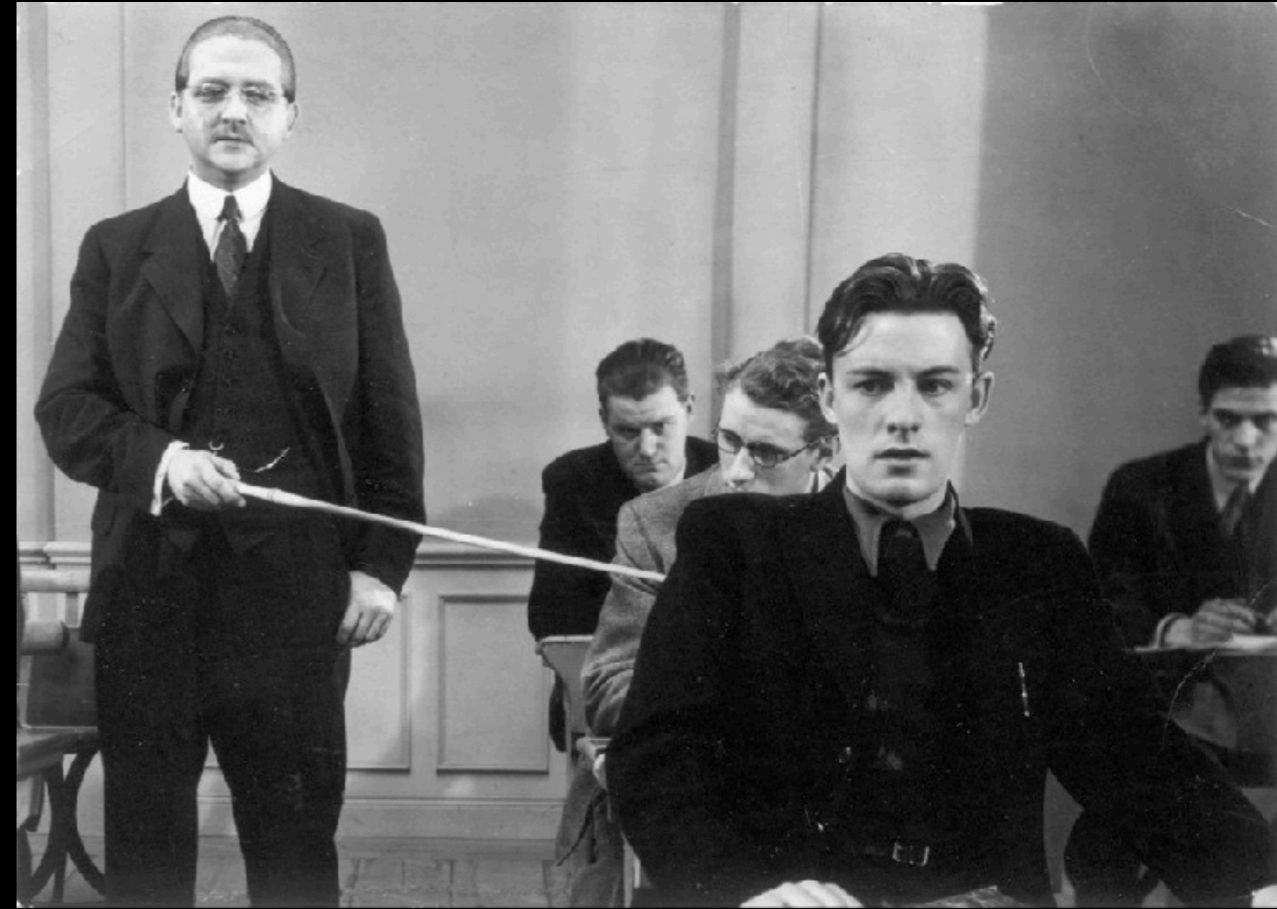
BEHOV AV ATT KUNNA LYSSNA PÅ TEXT



<https://www.flickr.com/photos/pucciphoto/150495839>



BEHOV AV ATT BLI MÖTT VARJE MORGON



<https://www.flickr.com/photos/pucciphoto/150495839>

BEHOV AV ATT ENSKILDA INSTRUKTIONER



<https://www.flickr.com/photos/pucciphoto/150495839>



Bildkälla: <https://www.flickr.com/photos/galaxyfm/199896712>

TYDLIGT SCHEMA ÖVER DAGEN



<https://www.flickr.com/photos/pucciphoto/150495839>

Torsdag 5/12

- | | |
|----------|--------------------------|
| Engelska | <input type="checkbox"/> |
| Rast | <input type="checkbox"/> |
| Idrott | <input type="checkbox"/> |
| Rast | <input type="checkbox"/> |
| So | <input type="checkbox"/> |
| Lunch | <input type="checkbox"/> |
| SV | <input type="checkbox"/> |
| Rast | <input type="checkbox"/> |
| So | <input type="checkbox"/> |
| SLUT | <input type="checkbox"/> |

PERSONAL UPPMÄRKSAMMAR ATT EN
ELEV RISKERAR ATT INTE UPPNÅ DE
STIPULERADE MÅLEN



EXTRA ANPASSNINGAR SÄTTES
SKYNDSAMT IN AV
UNDERVISANDE LÄRARE



EN UTREDNING AV ELEVENS EVENTUELLA
BEHOV AV SÄRSKILT STÖD GENOMFÖRS



UTREDNINGEN VISAR ATT ELEVEN ÄR I
BEHOV AV SÄRSKILT STÖD.
ÅTGÄRDSPROGRAM UTARBETAS



ETT ÅTGÄRDSPROGRAM UTARBETAS



ÅTGÄRDSPROGRAMMET GENOMFÖRS,
FÖLJS UPP OCH UTVÄRDERAS.



ELEVEN BEDÖMS
KUNNA NÅ DE
STIPULERADE
MÅLEN



ELEVEN RISKERAR
FORTFARANDE ATT
INTE UPPNÅ DE
STIPULERADE
MÅLEN



ETT NYTT
ÅTGÄRDSPROGRAM
UTARBETAS
UTIFRÅN
ANALYSERNA OCH
UTVÄRDERINGARNA

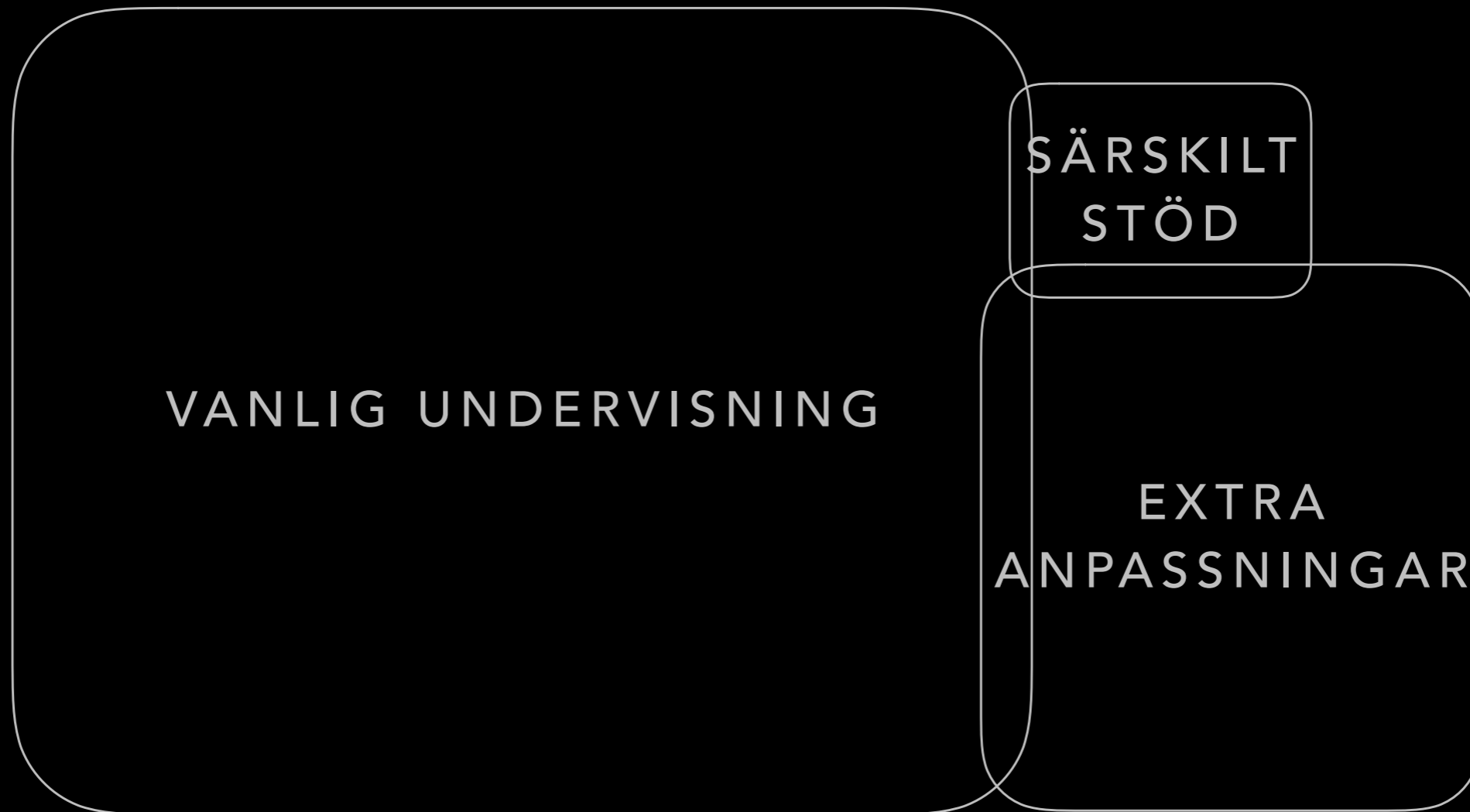


ALLA MÅSTE UTVÄRDERA,
ANALYSERA OCH
FÖRÄNDRA
EXTRA ANPASSNINGAR
OCH
DET SÄRSKILDA STÖDET.

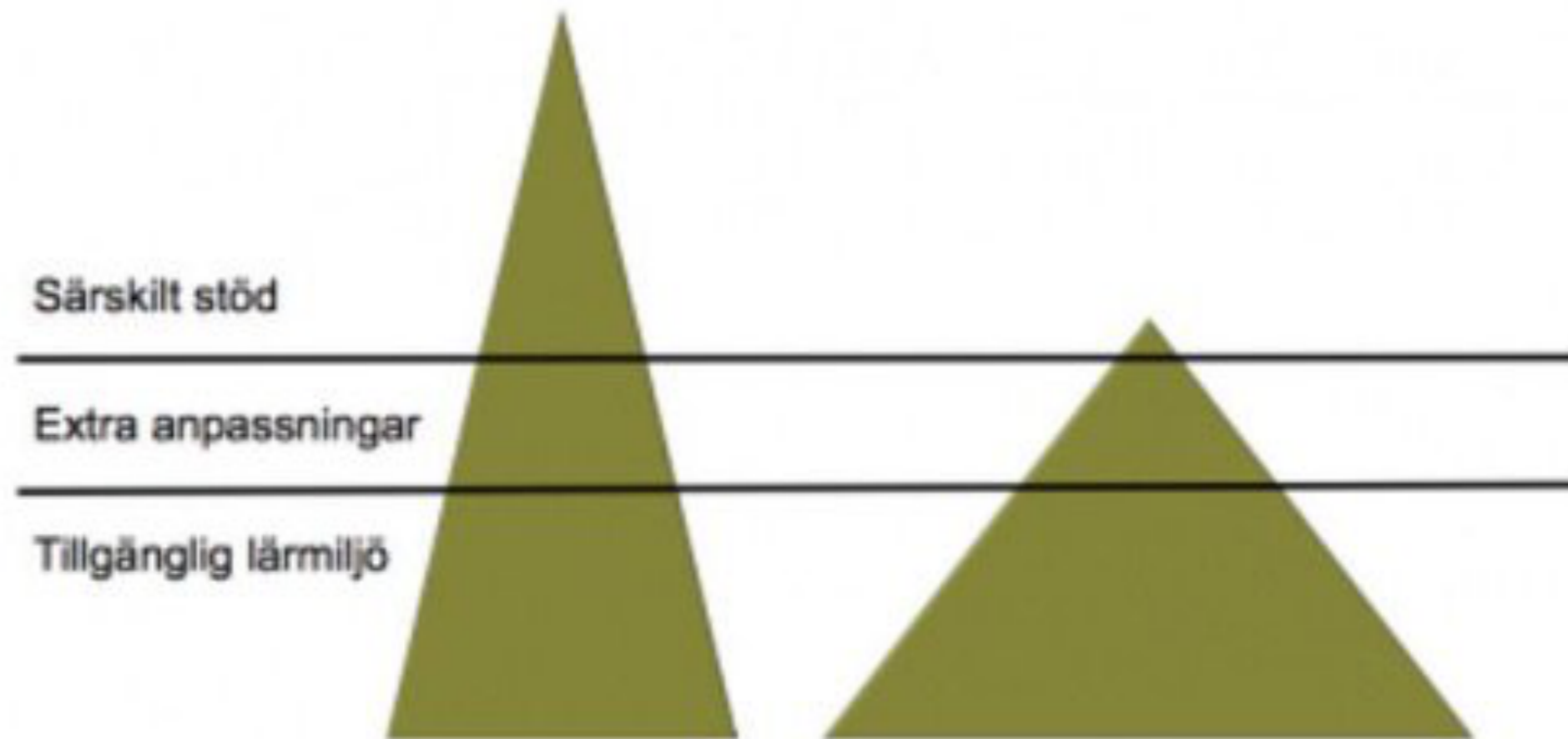
DET SVÅRA ÄR FÖRSTA
GÅNGEN VI INFÖR NÅGOT
NYTT SÄRSKILT STÖD



UNDERVISNING, EXTRA ANPASSNINGAR OCH SÄRSKILT STÖD?



Förhållningssättet styr



LÅNGSIKTIGA LÖSNINGAR

SJÄLVINSIKT

SJÄLVKÄNSLA

SJÄLVKONTROLL

DE VIKTIGASTE EXEKUTIVA
FUNKTIONERNA ÄR:

FÖRMÅGA ATT PLANERA
FÖRMÅGA ATT HEJDA SINA
(OÖNSKADE) HANDLINGAR
ANPASSNINGSFÖRMÅGA

SJÄLVLEDARSKAP I PRAKTIKEN

1. DISKUTERAR POSITIVA EFFEKTER AV ETT FÖRÄNDRAT BETEENDE

2. LÖSNINGSFOKUSERADE SAMTAL DÄR EN TILLSAMMANS
HITTAR EN LÖSNING

3. VISAR TYDLIGT NÄR ELEVEN HAR BEHOV AV SIN LÖSNING.

4 ELEVEN SJÄLV FÅR UTTRYCKA HUR DEN UPPLEVER FÖRÄNDRINGEN.
BEKRÄFTA.

3 OCH 4 BEHÖVER UPPREPAS FLERTALET GÅNGER.

5. ELEVEN TAR SJÄLV INITIATIV TILL ETT SJÄLVLEDARSKAP.
UPPMUNTRA

6. MAN PÅTALAR DEN POSITIVA FÖRÄNDRINGEN SOM UPPSTÅTT.

7. SJÄLVFÖRSTÄRKNING;
ELEVEN SJÄLV SER FÖRÄNDRINGEN OCH VILL FÖRÄNDRA.

HUR KAN ELEVERNA LYCKAS UTVECKLA ETT SJÄLVLEDARSKAP?

FÖRÄNDRINGSBENÄGENHET

ELEVEN

TILLIT TILL SIG SJÄLV OCH SIN FÖRMÅGA

LÅTA ELEVERNA UTVECKLA
FÖRÄNDRINGSBENÄGENHET OCH
TILLIT TILL SIN FÖRMÅGA.

PERSONALEN

TYDLIGHET OCH STRUKTUR

BEGRIPLIGHET

REELLA PÅVERKANS MÖJLIGHETER

EXTRA ANPASSNINGAR ELLER SÄRSKILT STÖD

SKILLANDEN MELLAN EXTRA ANPASSNINGAR OCH
SÄRSKILT STÖD ÄR ÅTGÄRDSPROGRAMMET

FÖRSTA GÅNGEN EN GENOMFÖR EN INSATS KAN
DET SES SOM EXTRA ANPASSNING, SEDAN BORDE
DET VARA VANLIG UNDERVISNING

ÅTGÄRDSPROGRAMMET BLIR BINDANDE FÖR
SKOLAN ATT GENOMFÖRA.

ANSVARET LIGGER PÅ SKOLAN

DETTA ARBETE ÄR KONTEXTUELLT

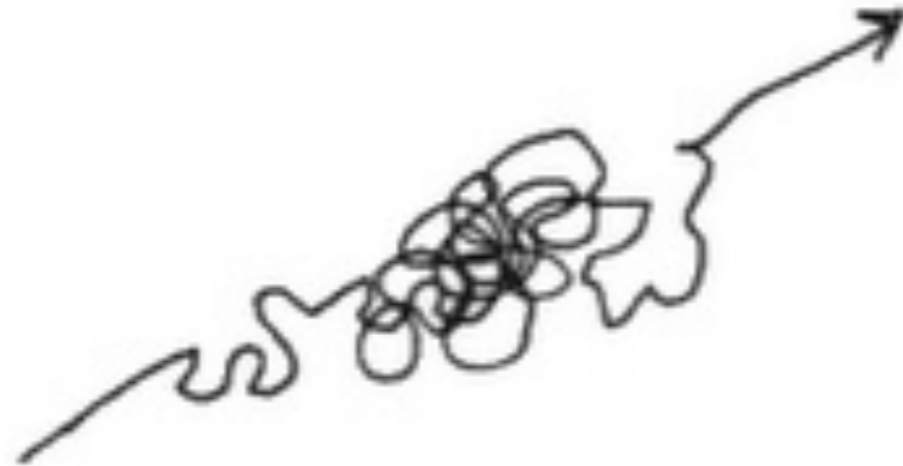
VÄGEN TILL FRAMGÅNG

Success



what people think
it looks like

Success

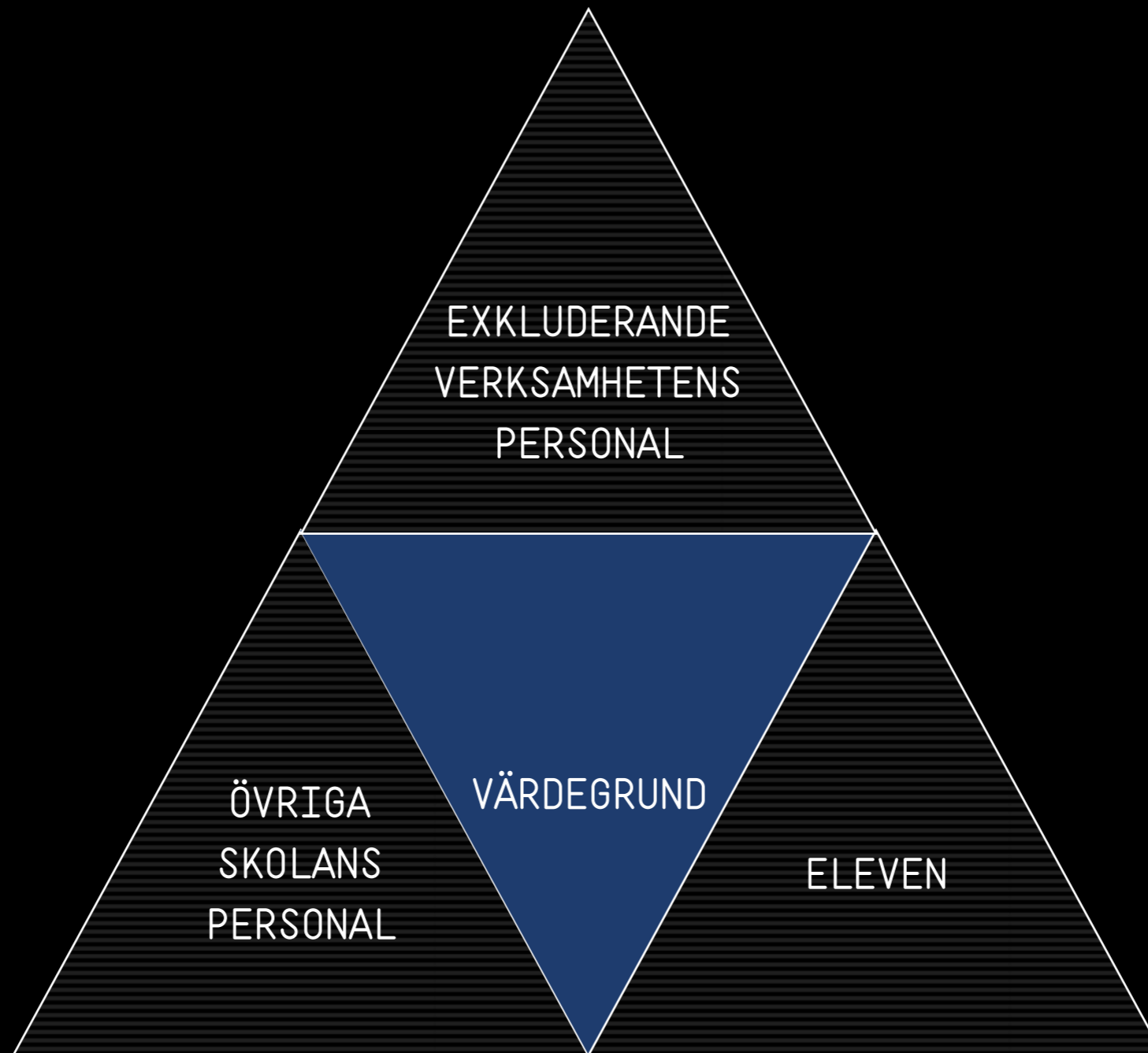


what it really
looks like

GRUNDPROBLEMET I UNDERVISNING



TILLGÅNGLIGHETENS NYCKELFAKTORER



ALLA PÅ SKOLAN

KÄLLOR

- 2010:800, S. *Skollag*. Stockholm: Utbildningsdepartementet.
- Brown, J. Dodd, K. and Vetere A (2009) 'I am a normal man': a narrative analysis of the accounts of older people with Down's syndrome who lived in institutionalised settings *British Journal of Learning Disabilities* 38, 217–224
http://en.wikipedia.org/wiki/Pablo_Pineda 20150412
- Grönvik, Lars & Söder, Mårten (red). *Bara funktionshindrad? - funktionshinder och intersektionalitet*. Malmö: Gleerups, 2008.
- Hamilton, C., & Atkinson, D. (2009). 'A Story to Tell': learning from the life-stories of older people with intellectual disabilities in Ireland. *British Journal of Learning Disabilities* , 37, ss. 316-322.
- Koenig, O. (2011). Any added value? Co-constructing life stories of and with people with intellectual disabilities. *British Journal of Learning Disabilities* , 40, ss. 213-221.
- Meininger, H. P. (4 2010). Connecting stories: A narrative approach of social inclusion of persons with intellectual disability. *European Journal of Disability Research* , ss. 190-202.
- Mitchell, D. (2008). *What really works in Special and Inclusive Education: Using evidence-based teaching strategies*. London: Routledge.
- Mitchell, D. (2014) *Inkludering i skolan : undervisningsstrategier som fungerar*. Stockholm: Natur & Kultur Akademisk
- Nilholm, C. (2012). *Barn och elever i svårigheter - en pedagogisk utmaning*. Lund: Studentlitteratur.
- Nilholm, Claes & Björk Åkesson, Eva (red). (2011). *Reflektioner kring specialpedagogik sex professorer om forskningsområdet och forskningsfronterna*. Stockholm: Vetenskapsrådet, 2007. Vetenskapsrådets rapportserie 5:2007.
- Showgren, K: A. (2013) Considering Context: An Integrative Concept for Promoting Outcomes in the Intellectual Disability Field *Intellectual and Developmental Disabilities*, 51 ss 132-137
- Skolverket. (2013). *Gymnasiesärskolan*. Stockholm: Skolverket.
- Skolverket. (2015). *Integrerade elever*. Stockholm: Skolverket .
- Skrtic, T.M. (2005) *A political economy of learning disabilities*. *Learning Disability Quarterly*. 28. 149–155.
- Starke, Mikaela (2013) *Everyday Life of Young Adults With Intellectual Disabilities: Inclusionary and Exclusionary Processes Among Young Adults of Parents With Intellectual Disability*. *Intellectual and developmental disabilities I*, Vol. 51, No. 3, 164–175
- Stiker, H.-J. (2000). *A History of Disability*. Ann Arbor, USA: The University of Michigan.

DET HÄR MÅSTE JAG LÄRA MIG MER OM

Forskning, begrepp, modell,
metod & praktisk kunskap

DET HÄR SKA JAG BÖRJA GÖRA

Aktiviter, verktyg, processer,
beteende, förhållningssätt

DET HÄR SKA JAG FORTSÄTTA ATT GÖRA

Aktiviter, verktyg, processer,
beteende, förhållningssätt

DET HÄR SKA JAG SLUTA GÖRA

Aktiviter, verktyg, processer,
beteende, förhållningssätt etc