



Kringlaskolan
EN DEL AV PYSSLINGEN SKOLOR

Här är extra anpassningar vardag

NPF-säkrad lärmiljö 2019

Stockholm

Mattias Pihl, Förstelärare Kringlaskolan Södertälje



Innehåll

Kort presentation av Kringlaskolan

Vår värdegrund

Vårt arbetssätt – Personal och elev

Tillgänglig lärmiljö

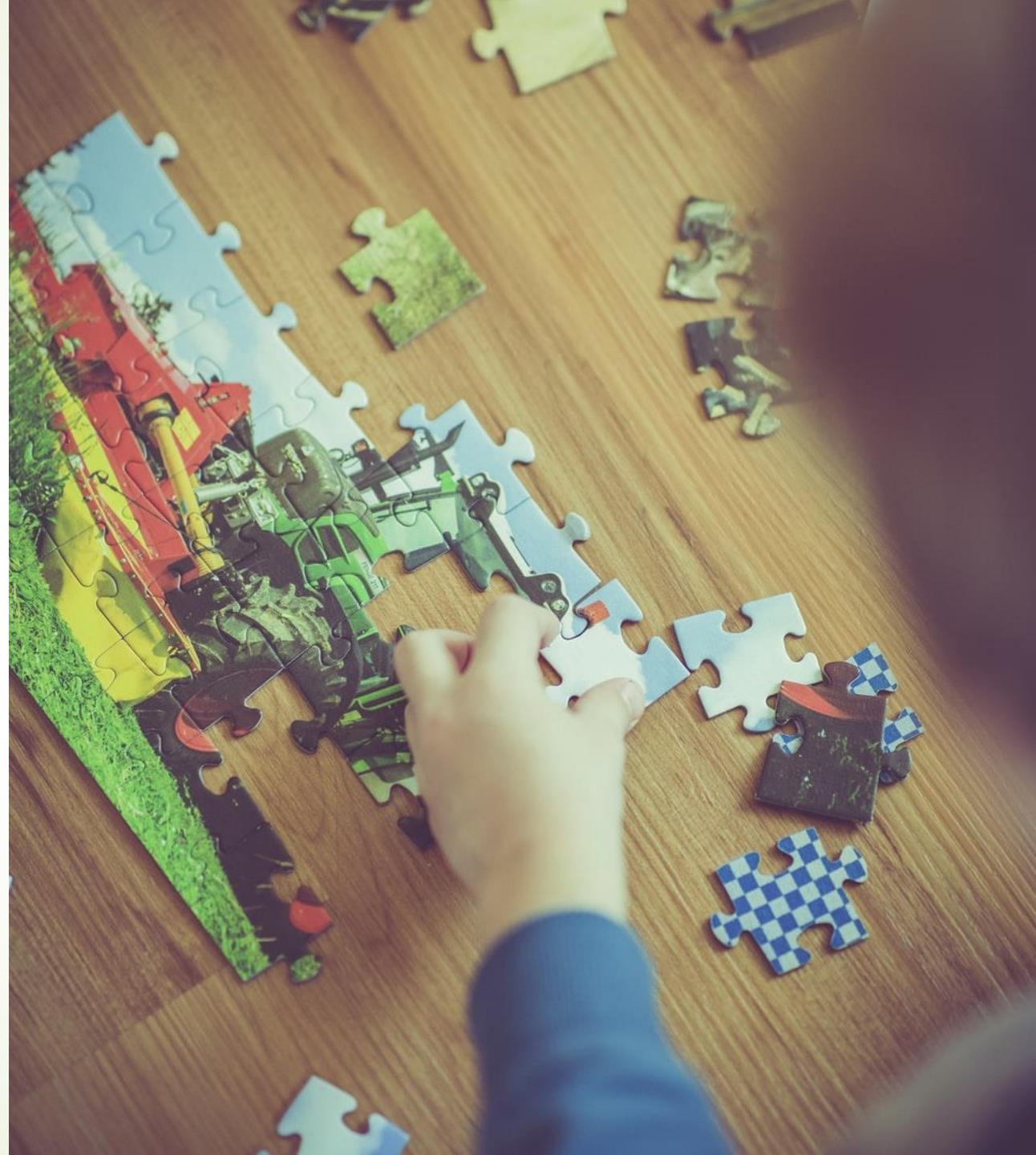


Kringlaskolan

- F-9 skola
- Ca 560 st elever
- Ca 70 st anställda
- Geneta, Södertälje
- Ca 30 % av våra elever har någon form utredd och dokumenterad diagnos

Värdegrunden som verktyg

- Röd tråd genom hela verksamheten
- Gemensam elevsyn
- Olika årsteman
 - Språkutveckling
 - Ledarskap i klassrummet
 - Anpassningar
 - Särbegåvning
 - NPF
- Studiedagar / Personalkonferenser
- A-Ö



Fortbildning

- ▶ Nytt tema varje år
- ▶ Gästföreläsare
- ▶ Studiebesök
- ▶ Forskargrupper
 - ▶ Blandade åldrar
 - ▶ 3-4 träffar / termin
 - ▶ Avslutande redovisningar
- ▶ Koppla teori till praktik



Kontinuitet – En nyckelfaktor

- Vår rektor - 20 år på skolan 2020 (varav 18 som rektor)
- Flera i personalen som arbetat på skolan 10+ år
- Tydlig vision – Kringlaskolan ska vara den bästa arbetsplatsen
- På Kringlaskolan ska man kunna fortsätta utvecklas och utmanas
 - Karriärtjänster
 - PUG
 - Övriga "hedersuppdrag"



Lektionsbesök – Läskigt eller Otroligt givande?

- ▶ Rektor närvarande i verksamheten
- ▶ Allmänt eller specifikt fokus – vi väljer
- ▶ Foto / film
- ▶ Följs alltid upp
 - ▶ Återkopplande samtal
 - ▶ Skriftlig återkoppling
- ▶ Filmer från lektionsbesök används också som fortbildningsmaterial under studiedagar/konferenser





Socialpedagogens roll

- Trygghet
- Kan se eleven ur ett annat perspektiv
- Stöd för läraren i klassrummet
- Stort stöd för elever som har det svårt att ta sig till skolan eller in i klassrummet
- Kan möta upp på morgonen
- Stöd under raster
- Dokumenterar och följer upp med eleven



Närvarande SYV

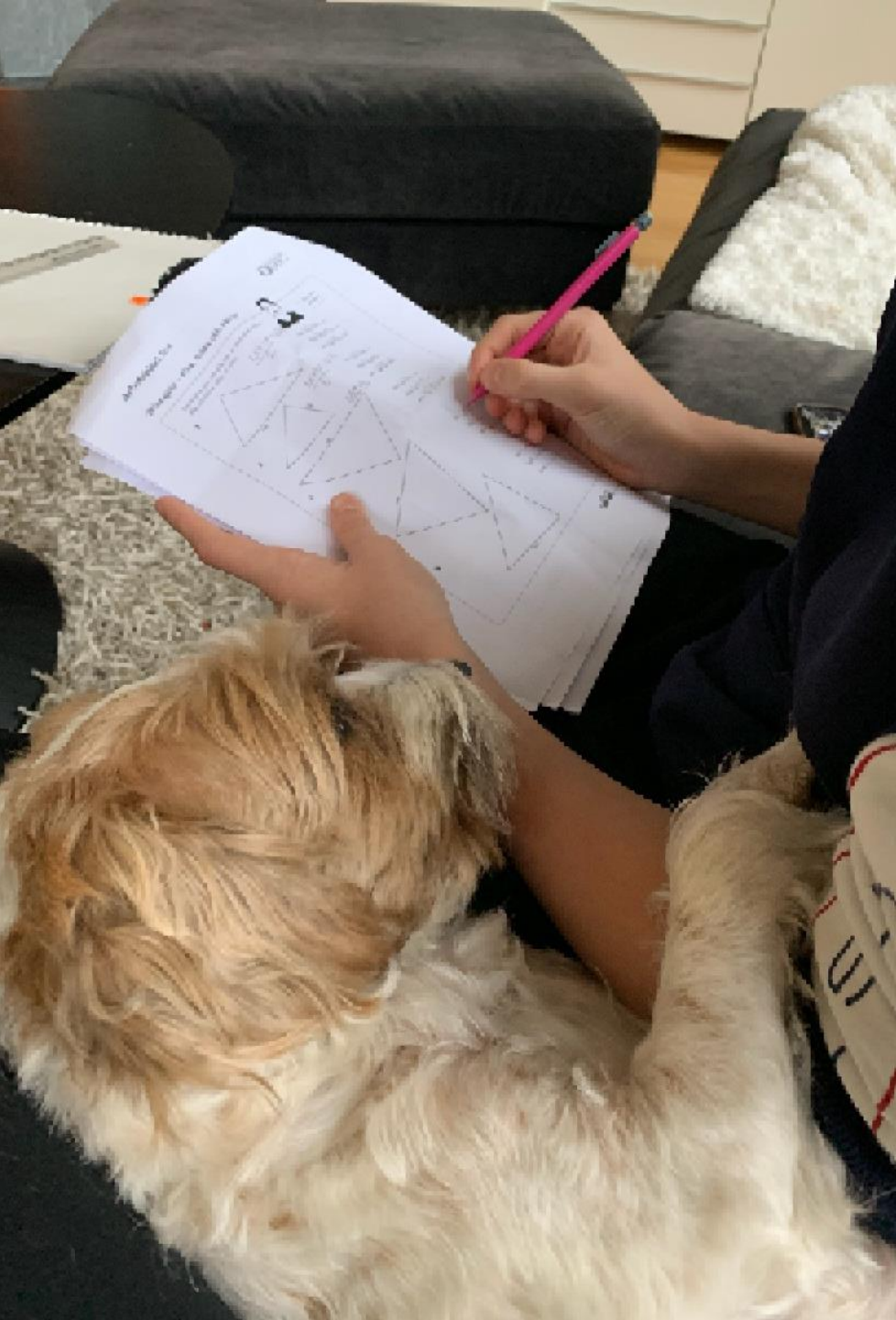
- Tätt kontakt med elever i åk 9
- Vad vill eleven – vad krävs för att nå dit?
- Vilken skola?
- Vilket program?

- Skapar väldigt medvetna elever inför kommande gymnasieval

Alla elever är allas ansvar

Oavsett roll på skolan så tar vi ett
gemensamt ansvar för alla våra elever





Vårt senaste tillskott

- Dixie 11 år
- Skapar lugn och välmående
- Uppmuntrar och motiverar till prat och rörelse
- Dömer inte – ökar elevens självförtroende
- Motiverar även elever med problematisk skolfrånvaro att komma till skolan

Kringlaskolan-andan

"Vi har eleven i centrum"





Elever lär olika

- ▶ Finns många olika teorier om hur människor lär sig bäst
 - ▶ Lära genom att göra och uppleva
 - ▶ Lära genom samarbete med andra
 - ▶ Lära genom eget arbete
- ▶ Ska finnas med redan i planeringsstadiet
- ▶ Röda tråden – samma resonemang finns i all planering av aktiviteter för personal



En elev som mår
bra presterar bra



- Tydliga förväntningar
- När det brister – tänk till
- En elev som litar på dig är guld värd

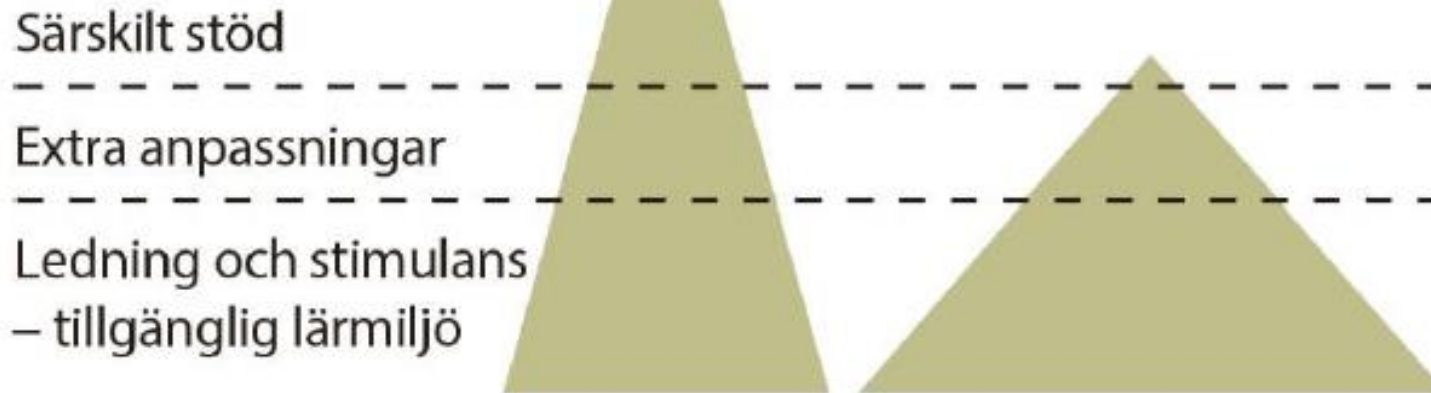


När anpassningar inte räcker till

- Anpassning – utvärdering – anpassning
- Larmrapport
- Obligatoriskt möte med EHT
- EHT
 - Rektor
 - Bitr. Rektorer
 - Socialpedagog
 - Kurator
 - Skolsköterska (skolläkare)
 - Läs/skriv spec. lärare
 - Specialpedagogisk kompetens
- Uppföljning och utvärdering

Tillgänglig lärmiljö

Vinster med en tillgänglig lärmiljö





Trelärarsystem

- Åk 1-6
- Förut: 2 lärare + 2 resurspersoner
- Nu: 3 lärare

- Åk 7 -9
- 3 lärare schemalagda på två klasser i kärnämnen
- Förekommer även vissa pass i SO/NO-ämnena

- Ger stor flexibilitet att anpassa undervisningen efter grupp och aktivitet

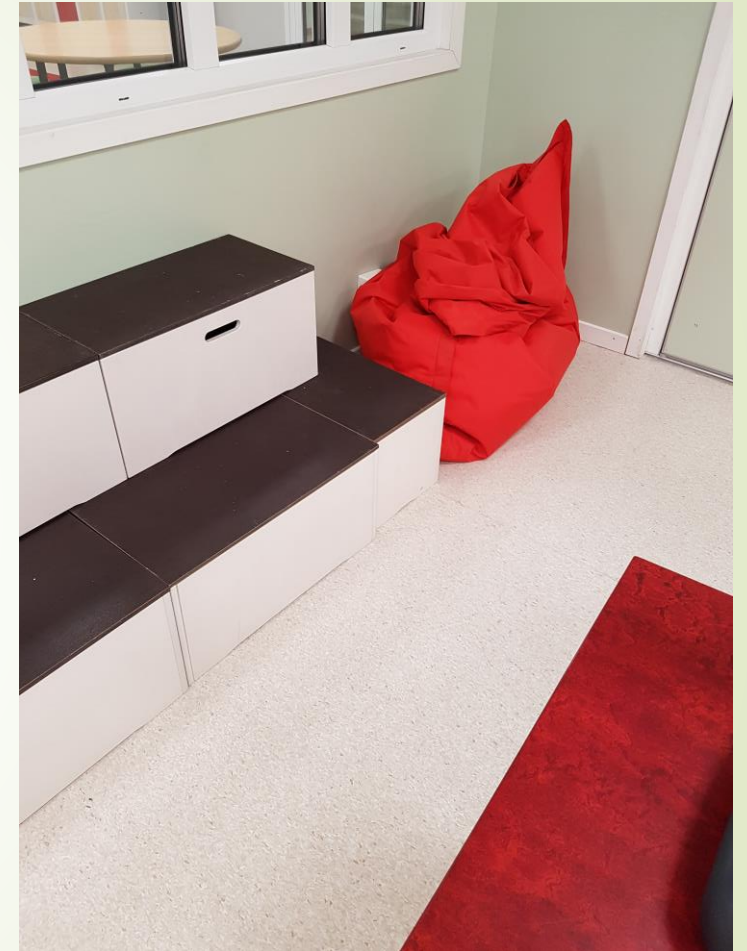
Brain Breaks

Mikropauser

- Lektioner varierar mellan 55-120 minuter
- Hur ska man då arbeta för att elever ska orka?
- Brain Break: ca 2-5 minuter



Den fysiska miljön



För den som har
spring i benen

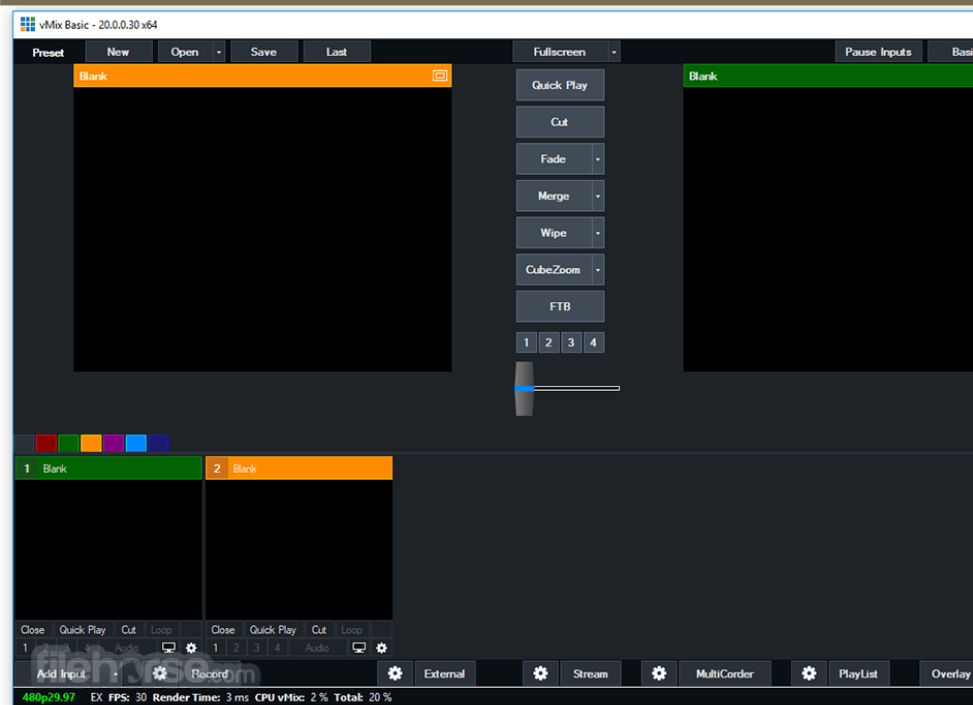


Ljuddämpande inslag



"Första hjälpen"-lådan



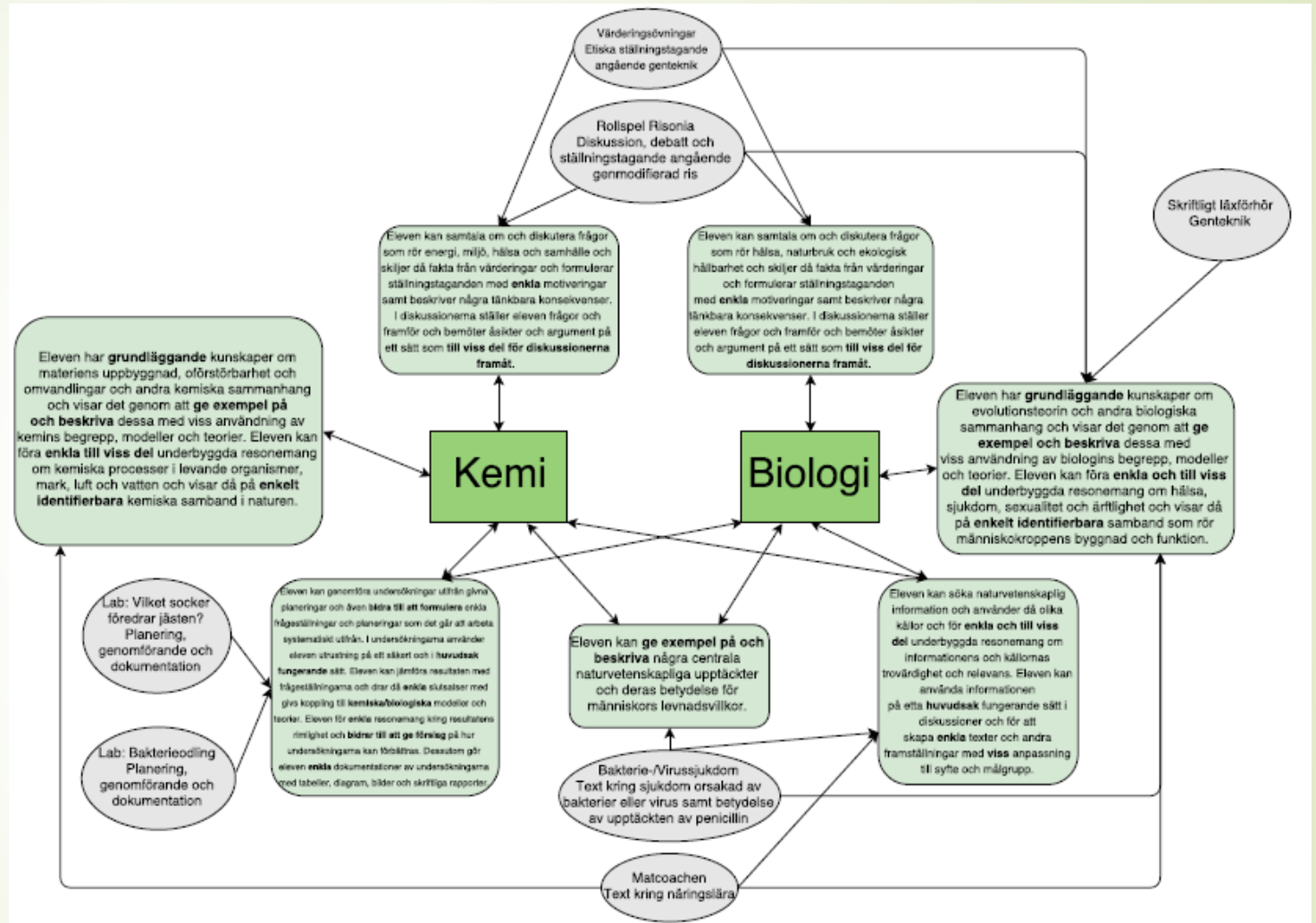


Inspelat material

- Från flippar till hela genomgångar/lektioner
 - Ger eleven förberedelse
 - Ökad kvalitet på lektionen
 - Användbart för alla elever
 - Live-funktion

- Även programvara för inspelning direkt från dataskärmen

Tydliga mål



Studion

- Bemannad hela skoldagen
- Möjlighet att vara flexibel med tiden
- Lugn trygg plats att falla tillbaka på



Ta tillvara på alla situationer

- Relationsskapande
- Stärker kamratrelationer
- Ger elever en chans att få glänsa i andra sammanhang än klassrummet



Tack för att ni lyssnat

➤ Kontaktuppgifter

Mejl: mattias.pihl@pysslingen.se

